

**STAR STUDIO TECNICO ASSOCIATO**  
Via V. Fortunato (Z.I.) 84095 Giffoni Valle Piana (SA) Tel./Fax 081966383-P. Iva 0476070653-starstudioassociato.it

tabella: **2 agg.** **1:100**

oggetto: Ristrutturazione edilizia, ai sensi dell'art. 3 comma d) del DPR 380/01, del fabbricato unifamiliare ubicato alla via Sabini fraz. San Martino (SA) con-into all'Agenda del Territorio di Salerno al Foglio 32 p.la 120- sub 8-14-1-11 P.la 122-114 Foglio 15 P.la 368;

**Piano Urbanistico Attuativo**

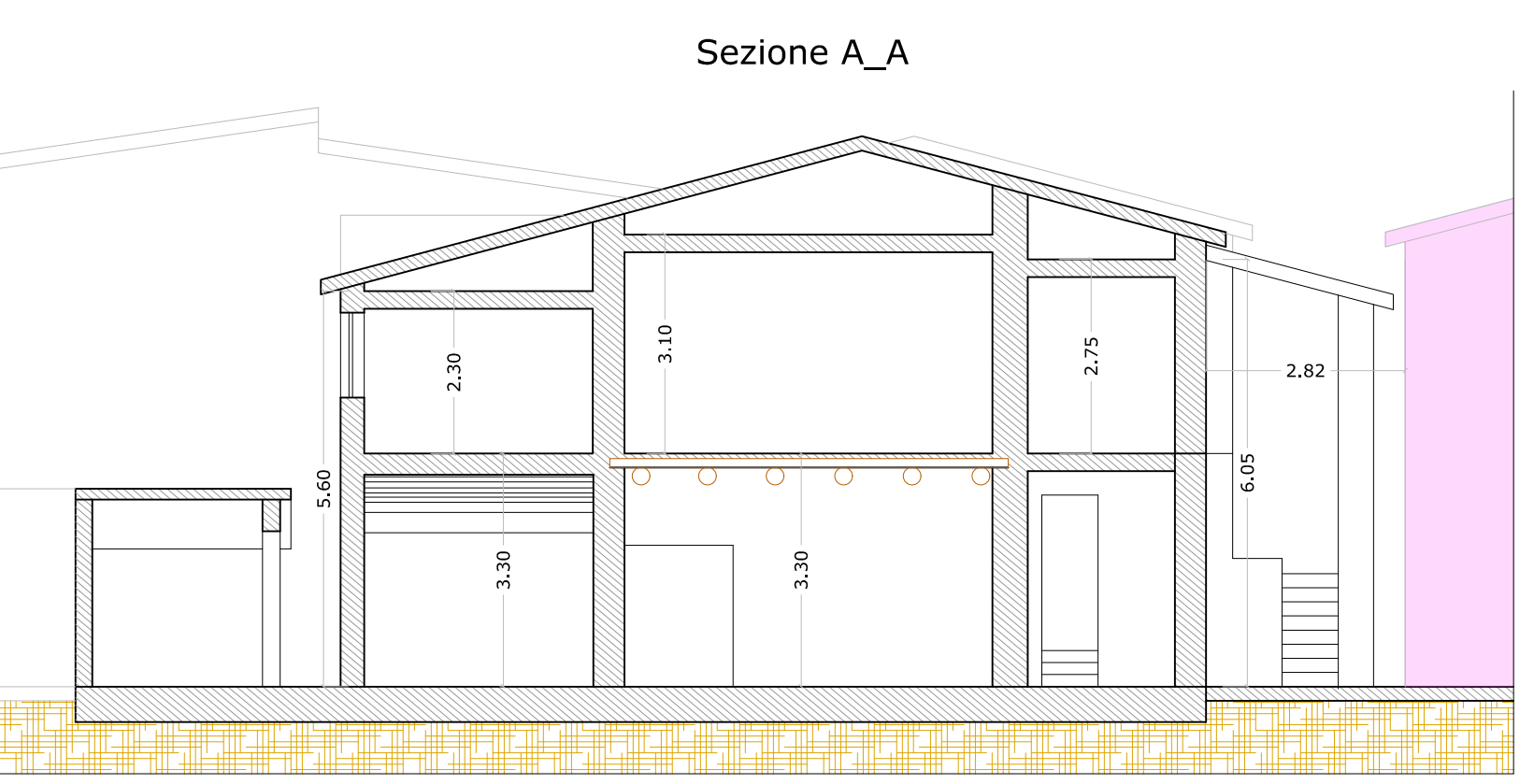
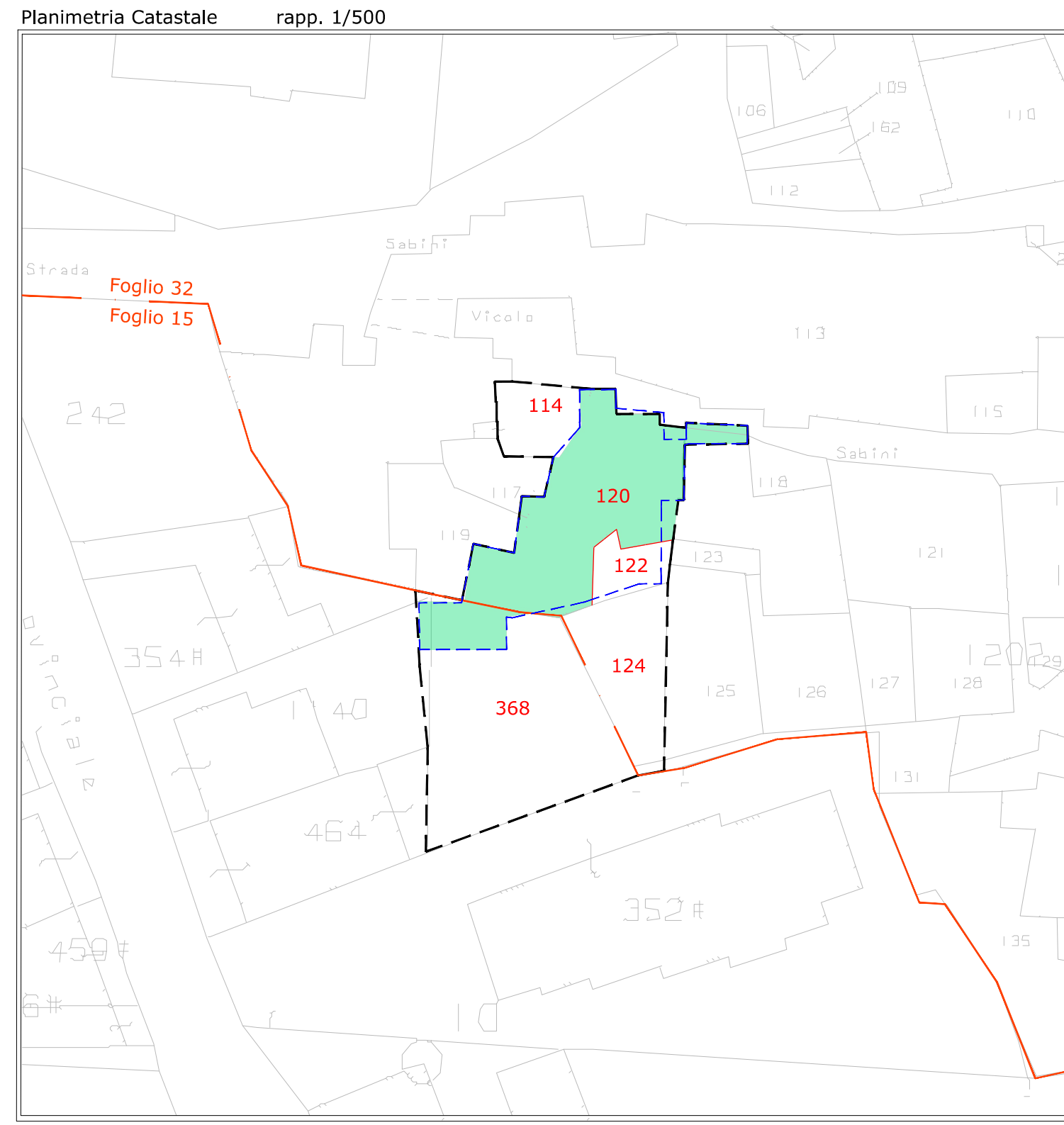
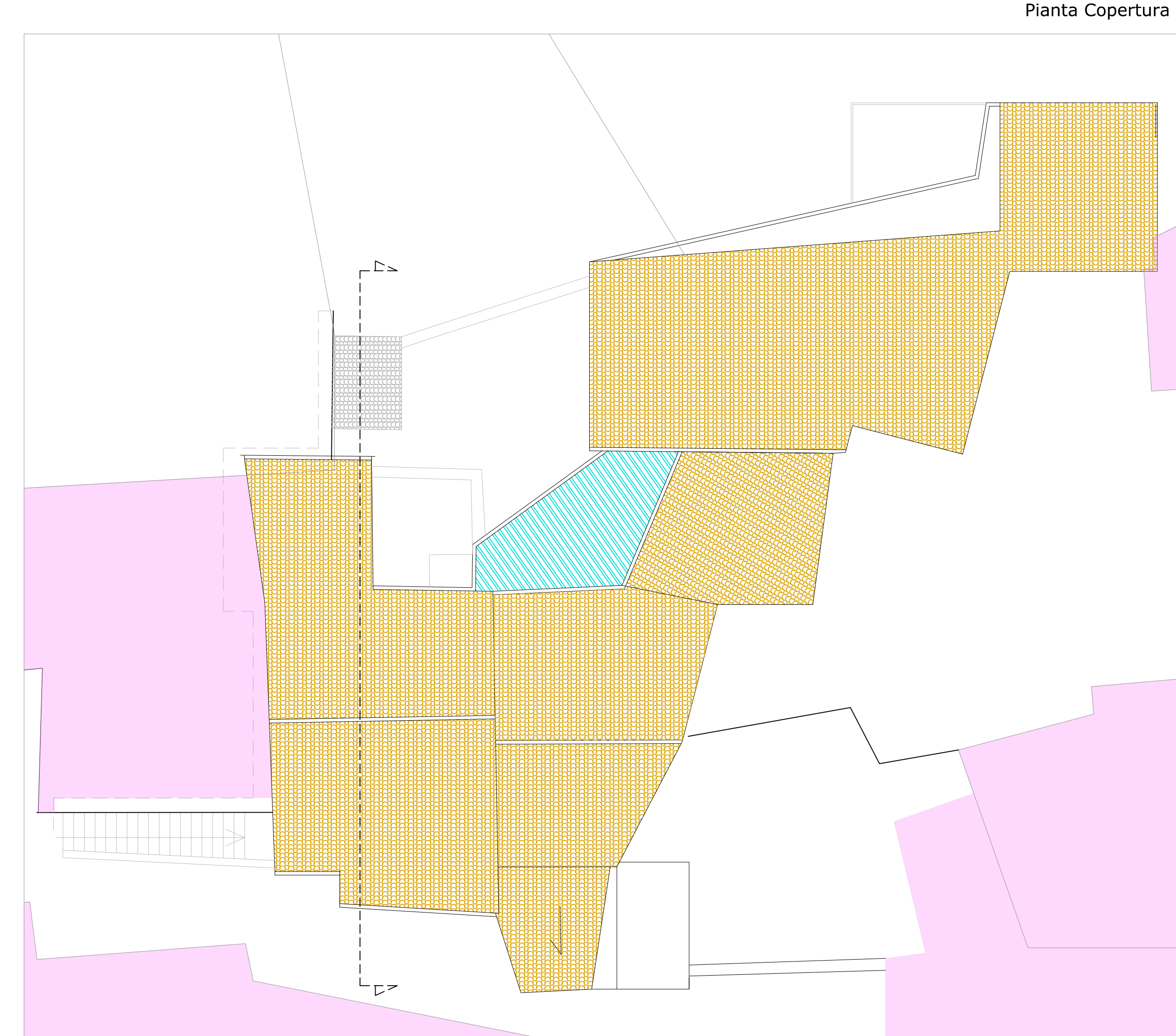
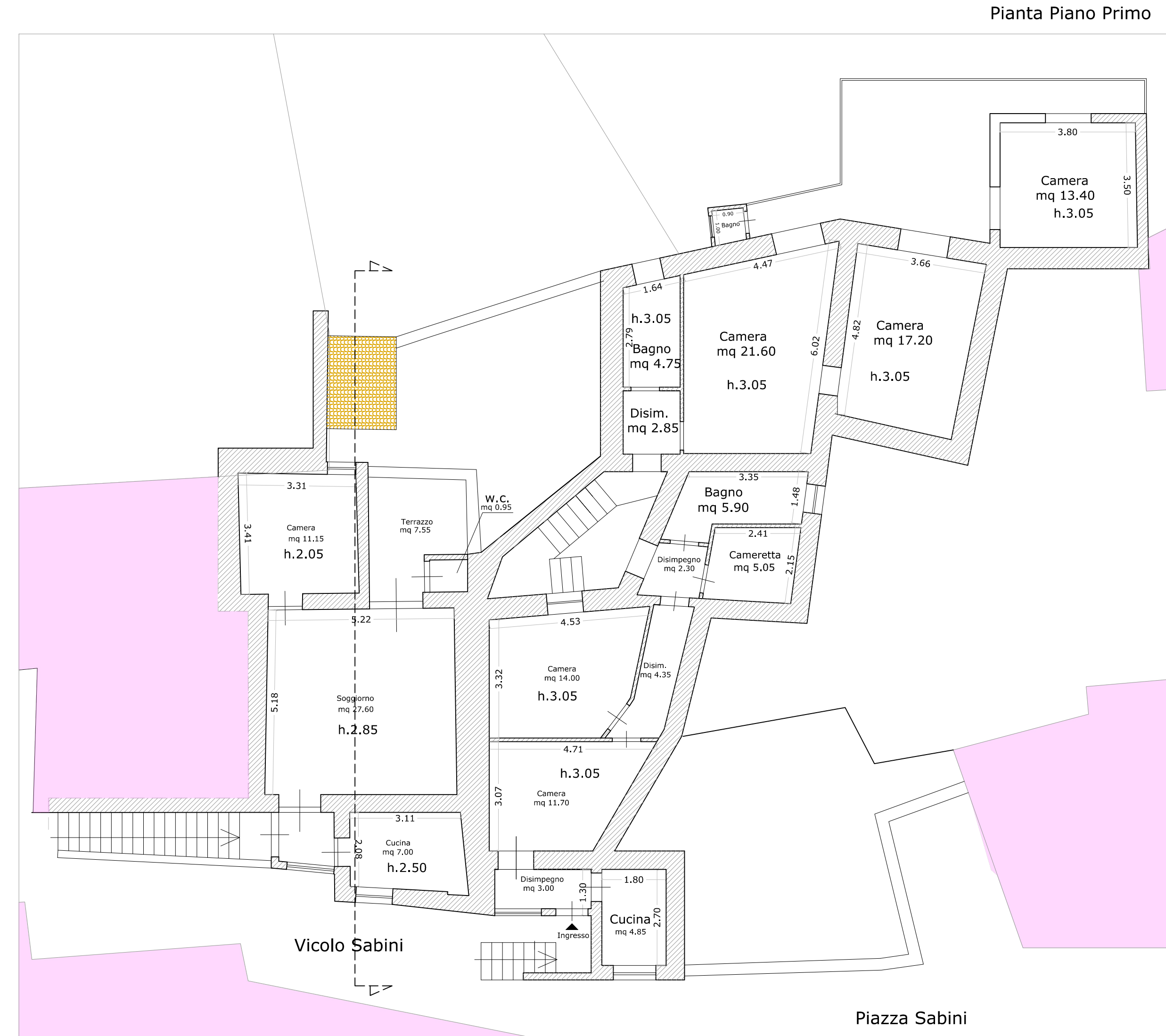
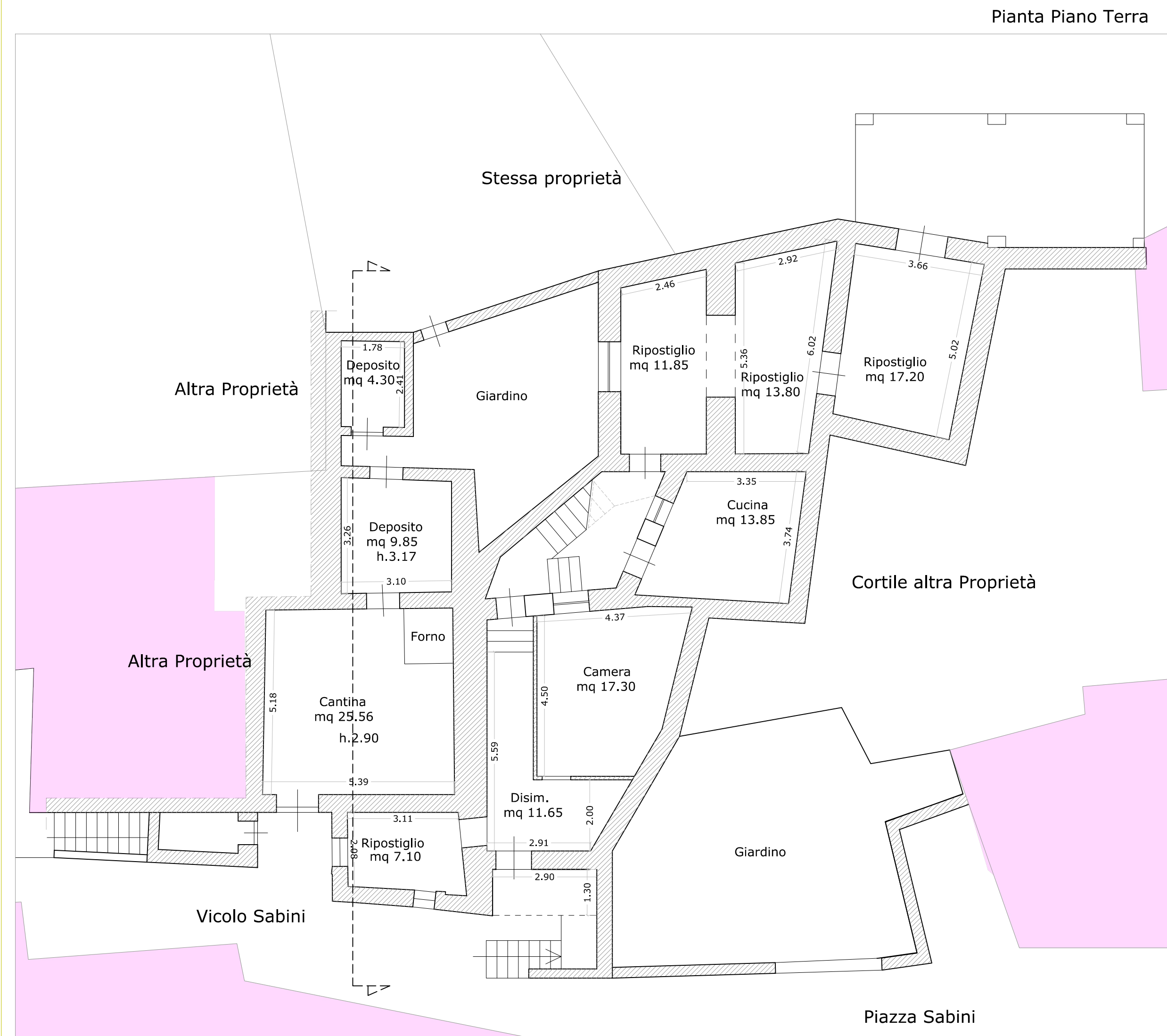
mess/anno: **09/2022**

**GRAFICI STATO ATTUALE**

elaborati: **-Piante -Prospetti -Sezione -Planovolumetrico**

Committenti: **Sig. Adriano Falcone Sig.ra Antonietta D'Angelo**

Progettista: **Geom. Cristian Faino**

**Ingombro a terra** mq 248.40

**PLANOVOLUMETRICO**

NO	DESCRIZIONE	mq	h	mc
1	2.08	2.08	2.00	8.32
2	2.08	2.08	2.00	8.32
3	2.08	2.08	2.00	8.32
4	2.08	2.08	2.00	8.32
5	2.08	2.08	2.00	8.32
6	2.08	2.08	2.00	8.32
7	2.08	2.08	2.00	8.32
8	2.08	2.08	2.00	8.32
9	2.08	2.08	2.00	8.32
10	2.08	2.08	2.00	8.32
11	2.08	2.08	2.00	8.32
12	2.08	2.08	2.00	8.32
13	2.08	2.08	2.00	8.32
14	2.08	2.08	2.00	8.32
15	2.08	2.08	2.00	8.32
16	2.08	2.08	2.00	8.32
17	2.08	2.08	2.00	8.32
18	2.08	2.08	2.00	8.32
19	2.08	2.08	2.00	8.32
20	2.08	2.08	2.00	8.32
21	2.08	2.08	2.00	8.32
22	2.08	2.08	2.00	8.32
23	2.08	2.08	2.00	8.32
24	2.08	2.08	2.00	8.32
25	2.08	2.08	2.00	8.32
26	2.08	2.08	2.00	8.32
27	2.08	2.08	2.00	8.32
28	2.08	2.08	2.00	8.32
29	2.08	2.08	2.00	8.32
30	2.08	2.08	2.00	8.32
31	2.08	2.08	2.00	8.32
32	2.08	2.08	2.00	8.32
33	2.08	2.08	2.00	8.32
34	2.08	2.08	2.00	8.32
35	2.08	2.08	2.00	8.32
36	2.08	2.08	2.00	8.32
37	2.08	2.08	2.00	8.32
38	2.08	2.08	2.00	8.32
39	2.08	2.08	2.00	8.32
40	2.08	2.08	2.00	8.32
41	2.08	2.08	2.00	8.32
42	2.08	2.08	2.00	8.32
43	2.08	2.08	2.00	8.32
44	2.08	2.08	2.00	8.32
45	2.08	2.08	2.00	8.32
46	2.08	2.08	2.00	8.32
47	2.08	2.08	2.00	8.32
48	2.08	2.08	2.00	8.32
49	2.08	2.08	2.00	8.32
50	2.08	2.08	2.00	8.32
51	2.08	2.08	2.00	8.32
52	2.08	2.08	2.00	8.32
53	2.08	2.08	2.00	8.32
54	2.08	2.08	2.00	8.32
55	2.08	2.08	2.00	8.32
56	2.08	2.08	2.00	8.32
57	2.08	2.08	2.00	8.32
58	2.08	2.08	2.00	8.32
59	2.08	2.08	2.00	8.32
60	2.08	2.08	2.00	8.32
61	2.08	2.08	2.00	8.32
62	2.08	2.08	2.00	8.32
63	2.08	2.08	2.00	8.32
64	2.08	2.08	2.00	8.32
65	2.08	2.08	2.00	8.32
66	2.08	2.08	2.00	8.32
67	2.08	2.08	2.00	8.32
68	2.08	2.08	2.00	8.32
69	2.08	2.08	2.00	8.32
70	2.08	2.08	2.00	8.32
71	2.08	2.08	2.00	8.32
72	2.08	2.08	2.00	8.32
73	2.08	2.08	2.00	8.32
74	2.08	2.08	2.00	8.32
75	2.08	2.08	2.00	8.32
76	2.08	2.08	2.00	8.32
77	2.08	2.08	2.00	8.32
78	2.08	2.08	2.00	8.32
79	2.08	2.08	2.00	8.32
80	2.08	2.08	2.00	8.32
81	2.08	2.08	2.00	8.32
82	2.08	2.08	2.00	8.32
83	2.08	2.08	2.00	8.32
84	2.08	2.08	2.00	8.32
85	2.08	2.08	2.00	8.32
86	2.08	2.08	2.00	8.32
87	2.08	2.08	2.00	8.32
88	2.08	2.08	2.00	8.32
89	2.08	2.08	2.00	8.32
90	2.08	2.08	2.00	8.32
91	2.08	2.08	2.00	8.32
92	2.08	2.08	2.00	8.32
93	2.08	2.08	2.00	8.32
94	2.08	2.08	2.00	8.32
95	2.08	2.08	2.00	8.32
96	2.08	2.08	2.00	8.32
97	2.08	2.08	2.00	8.32
98	2.08	2.08	2.00	8.32
99	2.08	2.08	2.00	8.32
100	2.08	2.08	2.00	8.32
TOTALE				33.52

**Riepilogo**  
Volume Totale = Piano Terra + Piano Primo = mc 657.92 + mc 706.05 = mc 1363.97